



ΜΑΘΑΙΝΩ ΓΙΑ ΤΟ ΔΙΑΣΤΗΜΑ

Με αυτοκόλλητα
που φωσφορίζουν



ΠΑΝΩ ΑΠΟ
100
ΑΥΤΟΚΟΛΛΗΤΑ

Ο ΗΛΙΟΣ ΚΑΙ ΤΟ ΗΛΙΑΚΟ ΣΥΣΤΗΜΑ

Το Ηλιακό μας Σύστημα αποτελείται από τον Ήλιο, πλανήτες και τους δορυφόρους τους, αστεροειδείς και κομήτες. Ο Ήλιος είναι ένα άστρο στο κέντρο του Ηλιακού Συστήματος. Παρόλο που το Ηλιακό Σύστημα είναι απέραντο, αποτελεί μόνο ένα απειροελάχιστο τμήμα από όλα όσα βρίσκονται στο Διάστημα.

ΠΩΣ ΣΧΗΜΑΤΙΣΤΗΚΕ ΤΟ ΗΛΙΑΚΟ ΣΥΣΤΗΜΑ

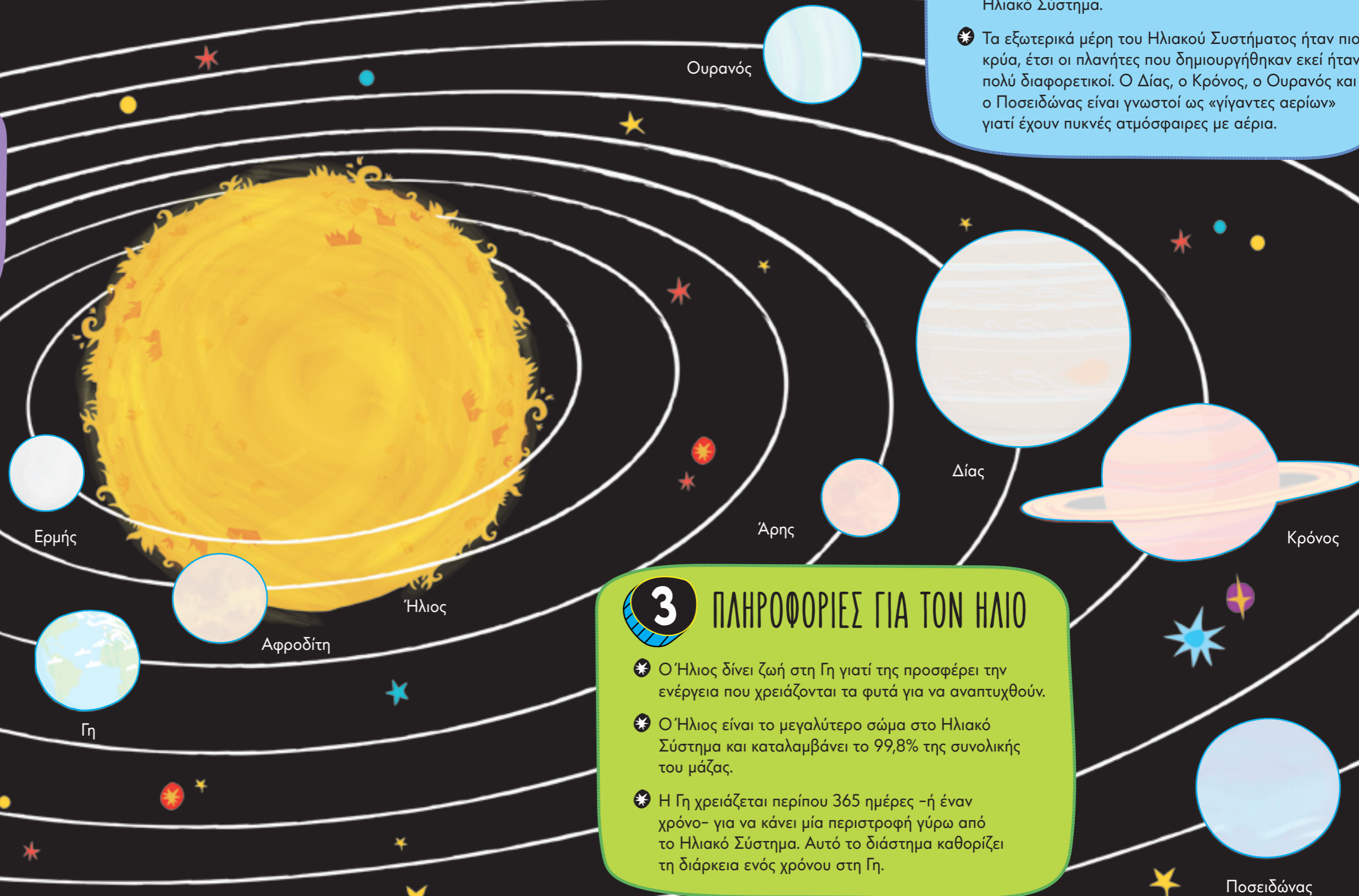
- 1 Σχεδόν 5 εκατομμύρια χρόνια πριν, το Ηλιακό Σύστημα ήταν απλώς ένα νέφος σκόνης και αερίων. Το νέφος διαλύθηκε, πιθανότατα όταν διαταράχτηκε από ένα άστρο που εξερράγη.
- 2 Το κέντρο του νέφους συμπιέστηκε πολύ, δημιουργώντας έναν δίσκο από αέρια και σκόνη που περιστρεφόταν γύρω του.
- 3 Η πίεση στο κέντρο του νέφους προκάλεσε πυρηνικές αντιδράσεις, οι οποίες δημιούργησαν τον Ήλιο.
- 4 Τα εναπομείναντα υλικά από την αντίδραση συγχωνεύτηκαν λόγω της βαρύτητας.
- 5 Αυτά τα αντικείμενα μεγάλωσαν και έγιναν πλανήτες, κομήτες, αστεροειδείς και δορυφόροι.

Ολοκλήρωσε το Ηλιακό Σύστημα συμπληρώνοντας τα αυτοκόλλητα που φωσφορίζουν.

2

ΠΛΗΡΟΦΟΡΙΕΣ ΓΙΑ ΤΟ ΗΛΙΑΚΟ ΣΥΣΤΗΜΑ

- * Ο Ερμής, η Αφροδίτη, η Γη και ο Άρης δημιουργήθηκαν με βραχώδεις επιφάνειες. Αυτοί οι πλανήτες είναι γνωστοί ως το εσωτερικό Ηλιακό Σύστημα.
- * Τα εξωτερικά μέρη του Ηλιακού Συστήματος ήταν πιο κρύα, έτσι οι πλανήτες που δημιουργήθηκαν εκεί ήταν πολύ διαφορετικοί. Ο Δίας, ο Κρόνος, ο Ουρανός και ο Ποσειδώνας είναι γνωστοί ως «γίγαντες αερίων» γιατί έχουν πυκνές ατμόσφαιρες με αέρια.



3

ΠΛΗΡΟΦΟΡΙΕΣ ΓΙΑ ΤΟΝ ΗΛΙΟ

- * Ο Ήλιος δίνει ζωή στη Γη γιατί της προσφέρει την ενέργεια που χρειάζονται τα φυτά για να αναπτυχθούν.
- * Ο Ήλιος είναι το μεγαλύτερο σώμα στο Ηλιακό Σύστημα και καταλαμβάνει το 99,8% της συνολικής του μάζας.
- * Η Γη χρειάζεται περίπου 365 ημέρες -ή έναν χρόνο- για να κάνει μία περιστροφή γύρω από το Ηλιακό Σύστημα. Αυτό το διάστημα καθορίζει τη διάρκεια ενός χρόνου στη Γη.

ΕΡΜΗΣ

Ο Ερμής είναι ο πιο μικρός πλανήτης και ο πιο κοντινός στο Ήλιο. Πρόσεξε πού πατάς γιατί υπάρχουν παντού τεράστιοι κρατήρες. Αυτοί σχηματίστηκαν πριν από 4 δισεκατομμύρια χρόνια, όταν ο Ερμής χτυπήθηκε από έναν μεγάλο αστεροειδή και λιωμένες πέτρες εκτοξεύτηκαν από το κέντρο του. Τότε δημιουργήθηκαν εκατοντάδες ηφαίστεια, τα οποία μετά χωρίστηκαν σε κρατήρες.

Ο Ερμής χρειάζεται 88 ημέρες για να κάνει μια περιστροφή γύρω από τον Ήλιο. Αυτό είναι το συντομότερο διάστημα από κάθε άλλον πλανήτη.



ΤΟ ΠΡΟΦΙΛ ΤΟΥ ΠΛΑΝΗΤΗ

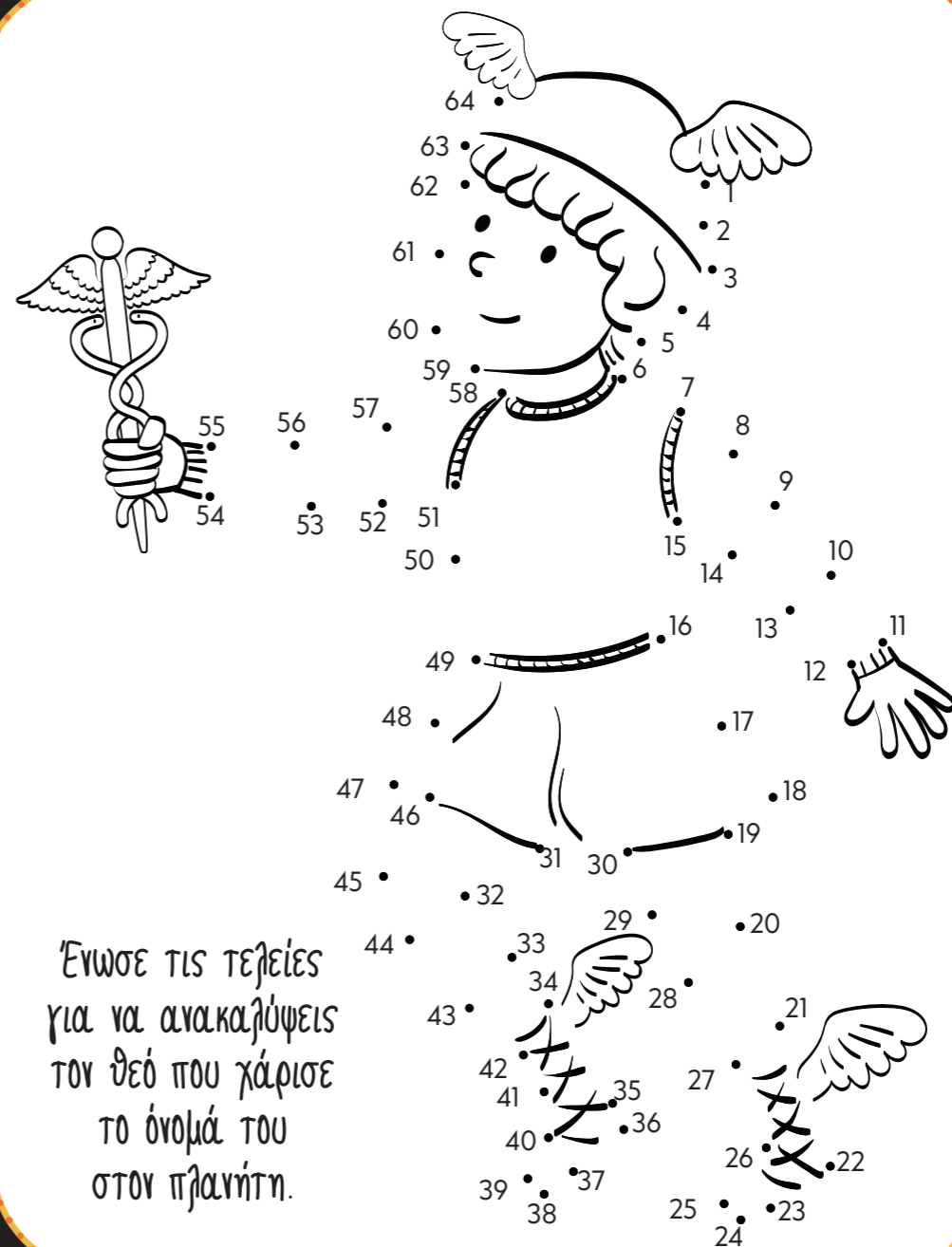
Απόσταση από τον Ήλιο:
57,9 εκατομμύρια χιλιόμετρα

Μέση θερμοκρασία:
167 βαθμοί Κελσίου

Δορυφόροι: 0

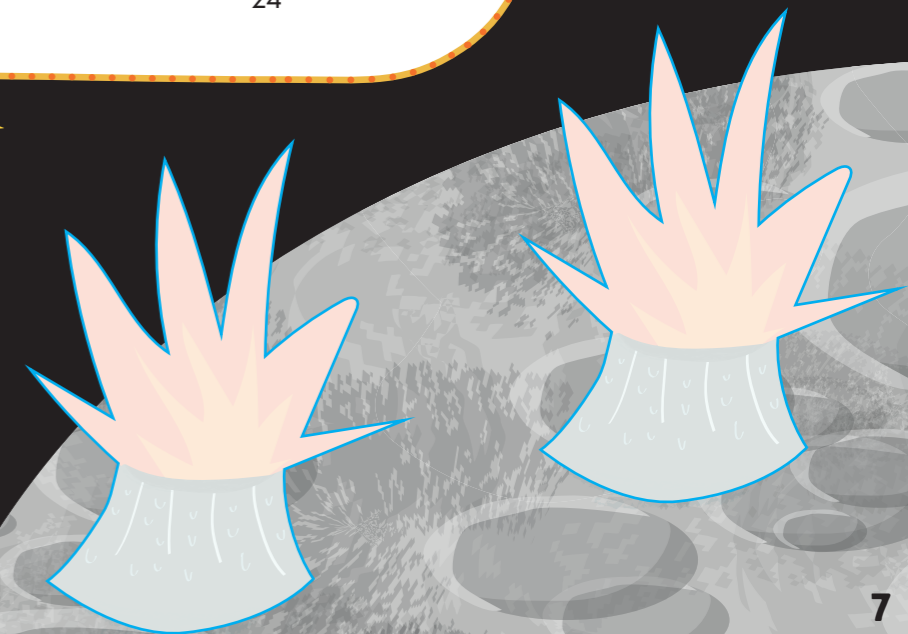
Διάμετρος: 4.878 χιλιόμετρα

Για να σχηματιστεί ο Ερμής χρειάστηκε να περάσουν 80.000 χρόνια!



Ο Ερμής πήρε το όνομά του από έναν θεό των αρχαίων Ελλήνων.

Κόλλησε τα αυτοκόλλητα-ηφαίστεια στην επιφάνεια του Ερμή.



ΜΑΘΑΙΝΩ ΓΙΑ ΤΟ ΔΙΑΣΤΗΜΑ

Τρία... δύο... ένα... Εκτόξευση!
Ξεκίνα ένα διαστημικό ταξίδι και μάθε τα πάντα για τους πλανήτες του Ηλιακού μας Συστήματος. Γνώρισε γενναίους αστροναύτες και ανακάλυψε τον Γαλαξία μας! Διασκέδασε με έξυπνες δραστηριότητες, τέσταρε τις γνώσεις σου με απίθανα κουίζ και κόλλησε αυτοκόλλητα που φωσφορίζουν στο σκοτάδι!

Στην ίδια σειρά κυκλοφορεί:



ΕΚΔΟΣΕΙΣ ΨΥΧΟΓΙΟΣ Α.Ε.
ΤΑΤΟΙΟΥ 121, 144 52 ΜΕΤΑΜΟΡΦΩΣΗ ΑΤΤΙΚΗΣ
ΤΗΛ.: 210 28 04 800 • FAX: 210 28 19 550
www.psichogios.gr e-mail: info@psichogios.gr

ΗΛΙΚΙΑ
6+

ISBN: 978-618-01-3947-1



CE

9 786180 139471

ΚΩΔ. ΜΗΧ/ΣΗΣ: 25601

CUL1185